

## NV5500

### 可移灰胶车身贴

#### 产品描述:

面膜: 100micron PVC 光膜;

胶水: 可移灰胶

底纸: 140gsm 单面 PEK 白硅纸

宽幅: 1.06/1.27/1.37/1.52/1.82/2.02m

#### 产品特点:

- 1、产品吸墨稳定, 色彩还原度高;
- 2、胶性力值适中, 一年期的可移除性能;
- 3、遮盖率达到90%以上, 有效遮盖被贴物颜色;
- 4、产品尺寸稳定性好, 适用于大部分介质表面, 应用范围广泛。

#### 产品应用:

适用于车身广告及装饰、板材应用、室内及室外广告。

本产品适用于各种溶剂型、弱溶剂型和UV墨水喷印方式。

#### 技术参数:

测试条件: 室内温度  $23\pm 2^{\circ}\text{C}$ 、相对湿度  $50\pm 5\%$ , 以铝板、玻璃、钢板作为基材测试。

指标	单位	测试方法	标准
PVC 膜厚度	Micron	GB/T6672-2001	$100\pm 10$
底纸克重	$\text{g}/\text{m}^2$	GB4669-1995	$140\pm 10$
成品重量	$\text{g}/\text{m}^2$	GB4669-1995	$305\pm 20$
光泽度 $60^{\circ}$	%	GB8807-88	$\geq 60$
初粘力	N/25mm	FTM 9	$\geq 5$
24h, $180^{\circ}$ 剥离力	N/25mm	FTM 1	$\geq 7$
尺寸稳定性 MD	mm	FTM 14	$\leq 1.2$
尺寸稳定性 CD	mm	FTM 14	$\leq 1.0$
拉伸强度 MD	N/25 mm	GB/T1040.1-2006	$\geq 45$
拉伸强度 CD	N/25 mm	GB/T1040.1-2006	$\geq 40$
施工温度	$^{\circ}\text{C}$		$20\pm 10^{\circ}\text{C}$
适用温度	$^{\circ}\text{C}$		$-20\sim +70$

\*以上所有参数的变更恕不另行通知

#### 仓储条件:

所有 NAR 的产品需储放在原始包装中用原始的保护材料, 建议密封保存, 水平放置, 叠放层高不宜超过 6 层, 避免阳光直射、热源直接接触。仓储温度  $25\pm 5^{\circ}\text{C}$ 、相对湿度  $50\pm 15\%$ 。在这种条件下, 该产品储存期是一年。

#### 打印制作要求:

制作环境: NAR 产品建议在温度  $25\pm 5^{\circ}\text{C}$ , 相对湿度为  $50\pm 10\%$ , 洁净无尘、无悬浮物的环境下使用; 建议产品需提前 24h 从仓储环境转移至喷绘环境。墨水因匹配的设备不同, 所以使用前请先测试; 建议喷绘时需要留足够白边空隙。

张贴要求:  $20\pm 10^{\circ}\text{C}$ , 相对湿度为  $50\pm 10\%$ ; 粘贴于平整、光滑、洁净、表面无浮尘、表皮无脱落的物体表面, 贴合必要养护时间需要 2 小时以上。

### 质保条件:

- 1、保质期为一年: 车身贴产品需满足仓储条件, 半年内使用最佳。
- 2、追诉期: 自产品生产之日起一年内, 逾期不接受投诉。

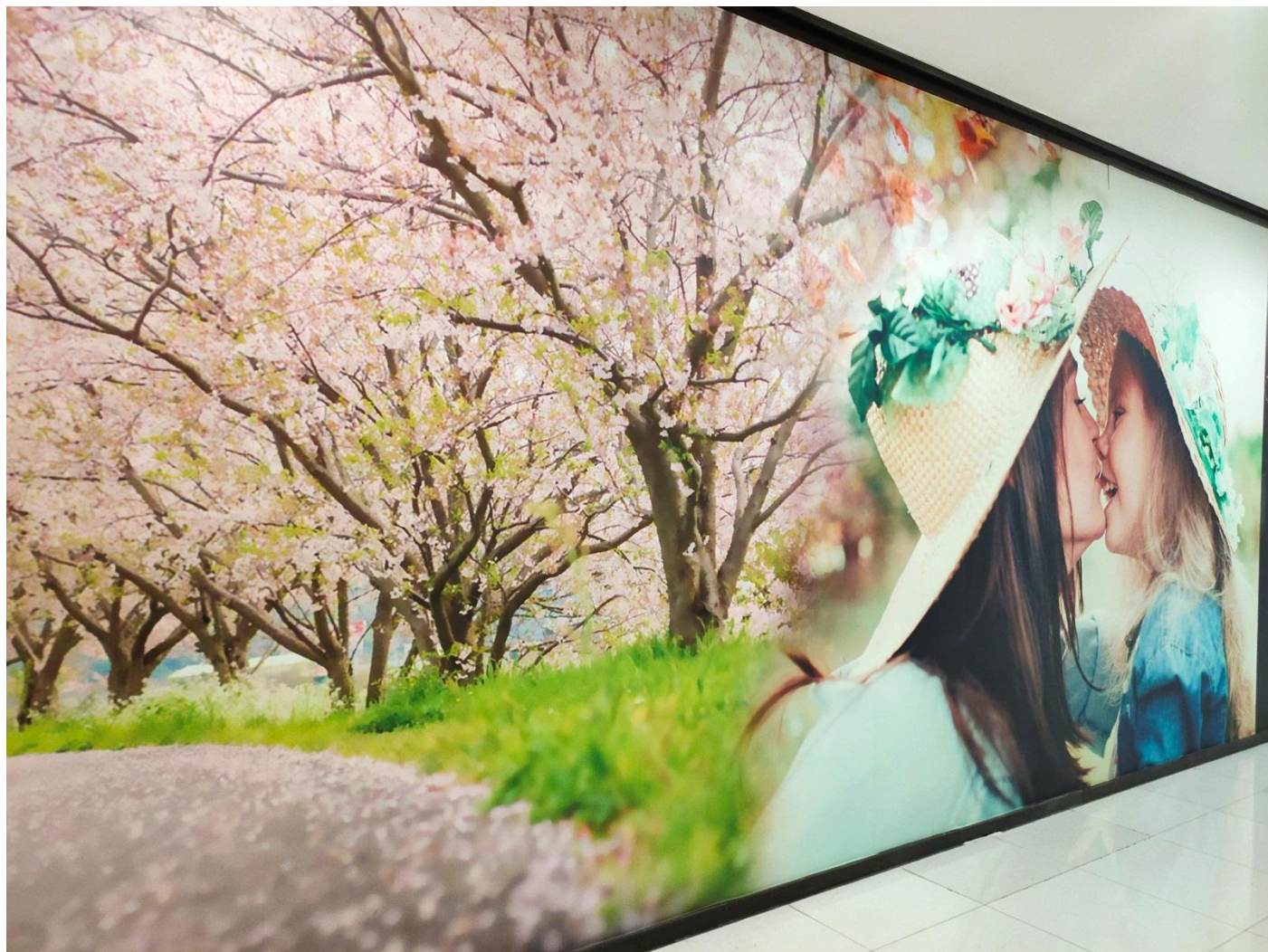
### 重要备注:

NAR 所有有关材料的说明、技术信息及应用推荐是基于我们认为可信的典型性测试结果, 不同国家、地区环境湿度高于 70% 以上喷绘打印效果有所下降。

本产品为可移除胶产品, 针对漆板或光滑的被贴物, 可保证一年期的可移除性能。不同批次产品不建议拼接。

### 产品应用:

※上海百联购物中心:





IDEAS FOR SIGN